

# Professionelles Betriebliches Eingliederungsmanagement 2022



## Ausbildung zur\*zum betriebliche\*n Eingliederungsbegleiter\*in

Ein Qualifizierungsangebot von Arbeit und Leben DGB/VHS NRW e.V. für Betriebsräte, Personalräte, Vertrauenspersonen der schwerbehinderten Menschen, Arbeitgeberbeauftragte, sowie Mitarbeiter\*innen aus dem betrieblichen Personal-, Sozial- und Gesundheitswesen und Mitarbeiter\*innen von Rehaträgern, Betriebsärztlichen Diensten und Rehabilitationsdiensten.

# Professionelles Betriebliches Eingliederungsmanagement



## › Ausbildungsreihe in vier Modulen und einem Abschlusskolloquium

Nach längerer Krankheit zurück an den Arbeitsplatz, das ist oft eine große Herausforderung. Ein Betriebliches Eingliederungsmanagement (BEM) durchlaufen Arbeitnehmer\*innen wenn sie nach längerer Abwesenheit durch Krankheit an den Arbeitsplatz zurückkommen. Arbeitgeber sind dazu verpflichtet, ein BEM durchzuführen, wenn Beschäftigte länger als sechs Wochen im Jahr arbeitsunfähig waren. Das ist rechtlich im neunten Sozialgesetzbuch verankert.

Ziele des Eingliederungsprozesses sind die Wiederherstellung, der Erhalt und die Förderung der Beschäftigungsfähigkeit von Arbeitnehmer\*innen. Doch wie kann das gelingen? Eine fachkundige und umfassende Begleitung ist die Grundlage für einen erfolgreichen und reibungslosen Ablauf im Eingliederungsprozess. Eingliederungsbegleiter\*innen benötigen rechtliches Wissen, Kommunikations- und Beratungskompetenz und Einfühlungsvermögen sowie Kenntnisse über Prävention und Rehabilitation und über unterschiedliche Leistungen der Rehaträger und Integrationsämter.

Arbeit und Leben NRW bietet seit vielen Jahren eine Ausbildung zur Eingliederungsberatung im Betrieb an. Bei dieser Qualifizierungsreihe haben wir die neuesten rechtlichen und betrieblichen Entwicklungen und Anforderungen – auch zum Thema Rehabilitation und Prävention – berücksichtigt und das Konzept aktualisiert und angepasst.

### Die Teilnehmer\*innen lernen

- › professionell anzusprechen und zu begleiten,
- › Verfahren und Maßnahmen zur Eingliederung fachkundig und rechtssicher einzuleiten,
- › interne und externe Akteurinnen und Akteure zu vernetzen, um den Einbezug von Reha- und Inklusionsleistungen effektiv zu steuern,
- › die Qualität der Verfahrensschritte zu evaluieren und zu optimieren und
- › Verfahrensweisen, wie Beschäftigungsverhältnisse durch Arbeitsgestaltung, Weiterbildung und Prävention gesichert werden können.

Die Ausbildung richtet sich an alle am BEM Beteiligten wie Betriebliche Interessenvertretungen, Personalverantwortliche, Mitglieder in Integrationsteams und knüpft an die eigene Arbeit im Betrieb an.

Sie besteht aus vier dreitägigen Modulen und schließt mit einem Abschlusskolloquium ab. Das Abschlusskolloquium findet unter Beteiligung von Frau Prof. Dr. Niehaus, Lehrstuhl Arbeit und Rehabilitation an der Universität zu Köln statt.



### Für weitere Fragen und Informationen:

**Katharina Homann-Kramer**

Bildungsreferentin

Arbeit und Leben NRW e.V.

Leiterin der Ausbildung

Tel.: 02 11 - 938 00 -35

Mobil: 0160 - 90 12 61 75

oder per Mail unter

homann-kramer@arbeitundleben.nrw



## Seminardaten

### Modul 1 – Recht

07.09. – 09.09.2022

Mercure Hotel Dortmund Centrum

Olpe 2

44135 Dortmund

[www.mercure.com](http://www.mercure.com)

218,00 EUR Übernachtung und

327,00 EUR Tagungsstättenpauschale

### Modul 2 – Eingliederung

26.10. – 28.10.2022

Mercure Hotel Dortmund Centrum

Olpe 2

44135 Dortmund

[www.mercure.com](http://www.mercure.com)

218,00 EUR Übernachtung und

327,00 EUR Tagungsstättenpauschale

### Modul 3 – Leistungen

30.11. – 02.12.2022

Mercure Hotel Dortmund Centrum

Olpe 2

44135 Dortmund

[www.mercure.com](http://www.mercure.com)

218,00 EUR Übernachtung und

327,00 EUR Tagungsstättenpauschale

### Modul 4 – Beratungsrolle und Kompetenzen

30.01. – 01.02.2023

Mercure Hotel Dortmund Centrum

Olpe 2

44135 Dortmund

[www.mercure.com](http://www.mercure.com)

218,00 EUR Übernachtung und

327,00 EUR Tagungsstättenpauschale

### Abschlusskolloquium in Köln

27.02. – 28.02.2023

Park Inn by Radisson Köln City West

Innere Kanalstraße 15

50823 Köln

[www.radissonhotels.com](http://www.radissonhotels.com)

138,50 EUR Übernachtung und

230,00 EUR Tagungsstättenpauschale

## Module

### Modul I – Recht

- › Arbeits-, sozial- und inklusionsrechtliche Grundlagen des BEM
- › Ziele und Nutzen des BEM
- › Wirtschaftliche Aspekte im BEM
- › Prozessablauf
- › Aufgaben der BEM-Akteure
- › Datenschutzorganisation im BEM
- › Mitbestimmung der Interessenvertretung
- › Betriebs-/Dienstvereinbarung zum BEM
- › Aktuelle Rechtsprechung

### Modul II – Eingliederung

- › Körperliche und psychische (Langzeit-)Erkrankungen: Dynamik und Auswirkungen
- › Eingliederungsgespräche
- › Wiedereingliederungsmaßnahmen
- › Gefährdungsbeurteilung
- › Beteiligung der Führungs- und Fachkräfte
- › Arbeitsgestaltung im BEM
- › Gestaltungsregelungen für psychisch Beeinträchtigte
- › BGM und BEM

### Modul III – Leistungen

- › Eingliederungsplanung und Beteiligung der Rehaträger
- › Anforderungs-/Fähigkeitsanalyse
- › Schnittstelle Rehabilitation und BEM
- › Leistungen der Rehabilitationsträger
- › Teilhabeleistungen der Integrationsämter
- › Unterstützungsangebote der Integrationsfachdienste
- › Vernetzung mit stationären und ambulanten Leistungserbringern

### Modul IV – Beratungsrolle und Kompetenzen

- › Rollen, Aufträge und Werte der Eingliederungsberaterinnen und -berater
- › Fall- und Übergangsmangement
- › Beratungsgespräche und Konfliktmanagement im BEM
- › Zusammenarbeit im Integrationsteam
- › Einführung, Evaluation und Organisationsentwicklung des BEM
- › Verlaufs- und Ergebnisdokumentation

### Abschlusskolloquium

- › Präsentation der eigenen BEM-Arbeit im Betrieb
- › Supervision
- › Zertifizierung

## Unsere Referent\*innen



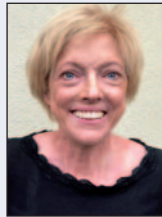
**Werner Feldes**  
Supervisor (SG),  
Organisationsberater,  
Fallmanager



**Univ.-Prof. Dr. Mathilde Niehaus**  
Universität zu Köln  
Humanwissenschaftliche Fakultät  
Lehrstuhl für Arbeit und Berufliche  
Rehabilitation



**Donata Wilutzki**  
Dipl.-Psychologin  
und Beraterin



**Katharina Homann-Kramer**  
Diplom-Sozialpädagogin,  
Mediatorin, Bildungsreferentin  
bei Arbeit und Leben NRW



**Irene Husmann**  
Juristin (LL.M.),  
Disability Managerin (CDMP)



**Manuela Groß,**  
Personalreferentin RBH Logistics GmbH

„Diese Ausbildung wird in mir noch lange nachwirken. Die Inhalte waren praxisnah. Die Referent\*innen und die Seminarleitung waren immer nah am Teilnehmenden, mit viel Empathie für Teilnehmende mit körperlichen Einschränkungen.“

# Termin-, Tagungsstätten- und Kostenübersicht

## Modul 1 – Recht

Termin: 07.09. – 09.09.2022 in Dortmund

## Modul 2 – Eingliederung

Termin: 26.10. – 28.10.2022 in Dortmund

## Modul 3 – Leistungen

Termin: 30.11. – 02.12.2022 in Dortmund

## Modul 4 – Beratungsrolle und Kompetenzen

Termin: 30.01. – 01.02.2023 in Dortmund

## Abschlusskolloquium:

Termin: 27.02. – 28.02.2023 in Köln

Seminar-Nr.: 22-BR00076

## Kosten

Die Gesamtseminarpauschale beträgt 4.500,00 EUR.

Hinzu kommen 218,00 EUR für Übernachtung und 327,00 EUR für die Tagungsstättenpauschale in Dortmund und 138,50 EUR für Übernachtung und 230,00 EUR für die Tagungsstättenpauschale in Köln.

Ein Angebot gemäß § 37 Abs. 6 BetrVG, § 179 Abs. 4 SGB IX, § 42 Abs. 5 LPVG NRW und § 54 Abs. 1 BPersVG

## Tagungsstätten

**Mercure Hotel Dortmund**  
Olpe 2  
44135 Dortmund  
[www.mercure.com](http://www.mercure.com)

**Park Inn by Radisson Köln City West**  
Innere Kanalstraße 15  
50823 Köln  
[www.radissonhotels.com](http://www.radissonhotels.com)

## Arbeit und Leben DGB/VHS NRW e.V.

Mintropstraße 20  
40215 Düsseldorf

T 0211 938 00-0  
F 0211 938 00-25  
[info@arbeitundleben.nrw](mailto:info@arbeitundleben.nrw)  
[www.arbeitundleben.nrw](http://www.arbeitundleben.nrw)



[www.arbeitundleben.nrw/interessenvertretung](http://www.arbeitundleben.nrw/interessenvertretung)

# Professionelles Betriebliches Eingliederungsmanagement

Ausbildung zur\*zum betriebliche\*n Eingliederungsbegleiter\*in

Anmeldung bitte online:  
info@arbeitundleben.nrw  
oder per Fax an:  
F 0211 938 00 27

Arbeit und Leben DGB/VHS NRW e.V.,  
Mintropstraße 20, 40215 Düsseldorf, T 0211 938 00 18

Ich melde mich zur „Ausbildung zur\*zum Betrieblichen Eingliederungsbegleiter\*in 2022“  
mit der Seminarnummer 22-BR00076 an.

Name, Vorname: .....

Funktion: .....

**Privatanschrift:**

Straße: .....

PLZ/Ort: .....

Telefon: .....

**Betriebsanschrift:**

Name: .....

Abteilung/Kostenstelle: .....

Straße: .....

PLZ/Ort: .....

Telefon: .....

E-Mail: .....

**Rechnungsanschrift:**

Name: .....

Abteilung/Bestellnummer: .....

Straße: .....

PLZ/Ort: .....

Teilnahme gemäß  § 37 Abs. 6 BetrVG  § 179 Abs. 4 SGB IX  § 42 Abs. 5 LPVG NRW  § 54 Abs. 1 BPersVG  
(bitte ankreuzen)

..... den .....  
Unterschrift

Mit meiner Anmeldung erkenne ich die Datenschutzerklärung (siehe [www.arbeitundleben.nrw/datenschutz](http://www.arbeitundleben.nrw/datenschutz)) und die  
Teilnahmebedingungen (siehe [www.arbeitundleben.nrw/teilnahmebedingungen](http://www.arbeitundleben.nrw/teilnahmebedingungen)) des Veranstalters an.